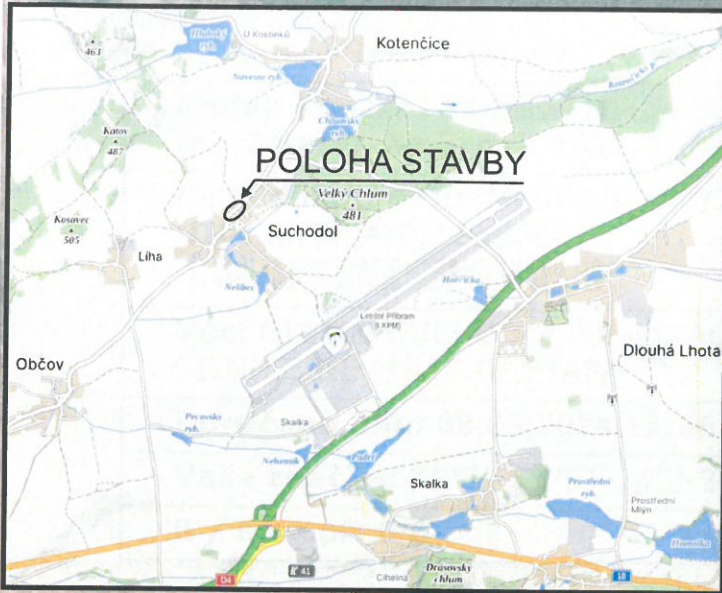
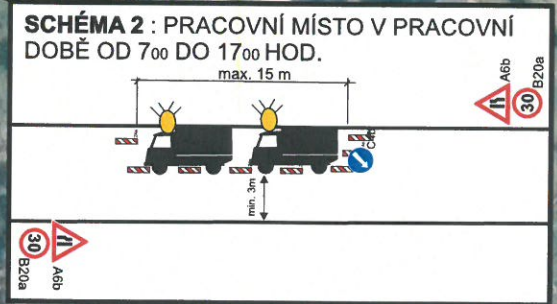
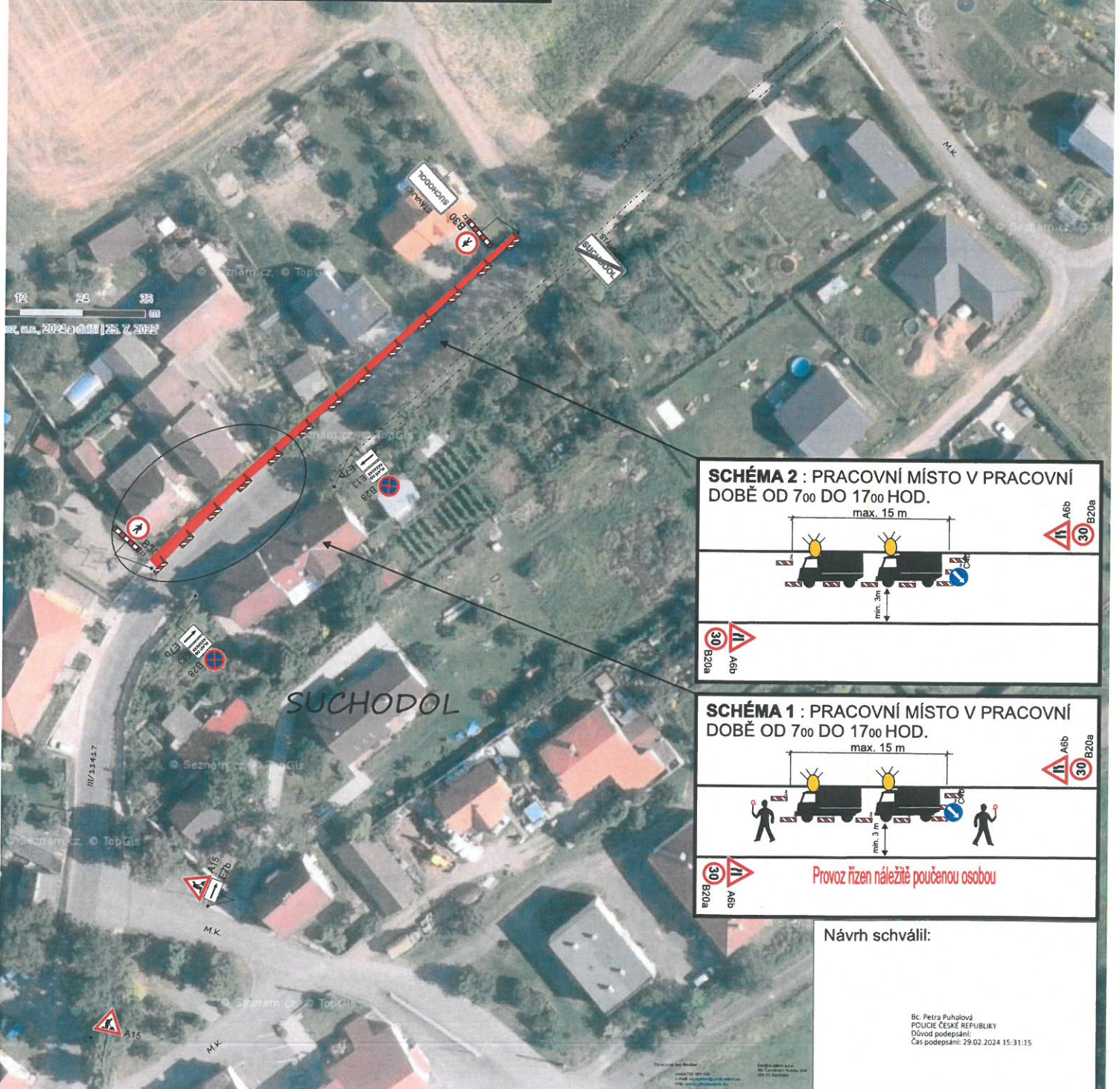


Schéma dopravního značení: přechodná úprava SDZ, dopravní omezení na silnici III/11417 v obci Suchodol z důvodu výstavby nového chodníku



LEGENDA:
 ■ UZAVŘENÝ ÚSEK (95 m)
 ZNAČKY B28+E13 SE OSADÍ MIN. TÝDEN PŘED ZAHÁJENÍM PRACÍ



Návrh schválil:

Bc. Petra Puhlová
 POLICE ČESKÉ REPUBLIKY
 Důvod podepsání:
 Čas podepsání: 29.02.2024 15:31:15